

おいしい、に出会おう。



# matsukuraya



UMA Lab.  
日本酒  
焼酎  
ワイン  
果実酒・梅酒  
食品・調味料・菓子



予想外の  
おいしいを  
つくる場所。

そこら生まれる美味しさは、きっと予想外。  
 予想外の美味しさは、  
 食べること、飲むこと、  
 そして生きること、  
 もっと豊かに、幸せに、  
 わくわくするものにできる。  
 私たちはそう考えます。

さあ、  
 予想外の瞬間を、いつも。

UMA Lab. は「おいしい」の研究所。  
 ありふれた「食べる」「飲む」に、革新を。  
 今まで見たことのない、感動を。



#### UMA Lab. ウーマラボ

松蔵屋が酒販店の知識を活かし商品開発に励む茨城県牛久市のリキュール製造工場。UMAは「正体不明」などの意味で、転じて「一期一会のおいしさを伝えたい」という思いが含まれている。

松蔵屋  
029-872-0043



ここは、  
おいしいと  
出会う場所。

松蔵屋は「おいしい」のセレクトショップ。  
 この場所だから、その時だから、あのひとだから。  
 その背景にいる人物や物語を知ると、尚のこと。  
 取り巻く環境や状況、思想の数だけ  
 「おいしい」は存在すると思うのです。

ここは、皆様に「おいしい」を蔵出しする場所。  
 こだわりのもと、大事に大事に集めて隠してきた  
 「おいしい」を、皆様にこっそり蔵出しする場所。  
 何が出てくるか、  
 それは覗いてみてからのお楽しみ。

松蔵屋が考える「おいしい」と、  
 あなたの考える「おいしい」が出会ったとき、  
 そこに幸せがありますように。



※UMAシリーズは、限定商品ですので、なくなり次第終了しております。

# それは一期一会の 幻の果実酒です。

果実のおいしさをそのままぎゅっと詰め込んだ  
一期一会の美味しさを伝える「UMAシリーズ」。  
その時季の、その果実を100%使用して造る  
幻のリキュールです。

小ロット小仕込みの製造で季節ごとに変わる  
美味しさを、ぜひその時にお楽しみください。

※無くなり次第終了の期間限定の商品です。



これからも  
楽しみ♪



最新の商品情報は  
instagramで  
チェック!



@UMA\_LAB\_

2023年  
12月発売

**UMA 白いちご**

稀少価値の高い  
国産の白いちごを贅沢に100%使用

2023年  
9月発売

**UMA みぞれ和梨**

福島県須賀川市の古くから栽培される  
瑞々しいもぎたて和梨を100%使用

2023年  
7月発売

**UMA 茂木ゆず**

栃木県茂木町産の皮ごと  
食べられる種なしの柚子を  
贅沢に使用

2023年  
3月発売

**UMA グレープフルーツ**

酸味とほのかな甘みを味わうことができる  
南アフリカ産グレープフルーツを100%使用

UMAを語る歴史、  
ここにあり!

## UMAシリーズ 商品ヒストリー

2023年  
12月発売

**UMA あかつき**

福島の、桃の代表品種  
福島県須賀川市産の「あかつき」使用

2023年  
10月発売

**UMA 国産レモン**

ワックス・防カビ材を使用していない国産レモンを、  
皮ごとまるっと贅沢に100%使用

2023年  
7月発売

**UMA せとか**

みかんの大トロとも呼ばれるほどの愛媛県産の  
ブランドみかん「せとか」100%使用

2023年  
4月発売

**UMA ふじりんご**

程よく酸味があり甘くて爽やかな  
長野県産ふじりんごを100%使用

2022年  
12月発売

**UMA スカイベリー**

酸味と甘みのバランスがいい  
栃木県産スカイベリーを100%使用

※UMAシリーズは、限定商品ですので、なくなり次第終了しております。

※要冷蔵商品はクール便で発送いたします。(+330円〜) ※掲載商品は全て消費税込みの価格です。 ※掲載価格は2024年3月時点の価格です。

# 食べる。果実のお酒。



UMA Lab.がつくる代表的ブランド「くまんばち」シリーズ

不可能を可能にする象徴「くまんばち」は大きな体に小さな翅で、航空力学的には飛べないとされてきました。

「くまんばち」とはつまり、想像以上の美味しさを、届けること。今までになかった「おいしい」を造り、出会えた人々が、幸せな気持ちになりますようにと、想いをこめたブランドです。限られた店舗でしか買えないおいしさです。



果肉感を味わって!

## キウイ

たっぷり入った果肉と、種のシャリシャリ食感、優しい酸味がマッチした、たまらない美味しさ!着色料不使用で天然のキウイの色を生かした商品です。

1.8ℓ	3,388円
商品番号	2712001
720ml	1,694円
商品番号	2712002

## もも

とろり果汁とココロ果肉が嬉しい。ふわっと桃の香りで包まれる優しい桃酒です。

1.8ℓ	3,388円
商品番号	2712007
720ml	1,694円
商品番号	2712016

## とろ梅

第一回「水戸の梅まつり梅酒大会」来場者投票2位、梅果肉入りにごり梅酒。果肉の甘みと酸味がマッチしたとろり極上の口当たり。

1.8ℓ	3,080円
商品番号	2708006
720ml	1,540円
商品番号	2708007

## マンゴー

とろっと口の中で広がる爽やかでフルーティな甘味。これを飲めば気分は南国♪

1.8ℓ	3,388円
商品番号	2712003
720ml	1,694円
商品番号	2712012

## りんご

まるで林檎をまるかじりしているような、爽やかな甘さ!すりおろしの林檎がシャリッと感じられます。

1.8ℓ	3,388円
商品番号	2712011
720ml	1,694円
商品番号	2712020

## パイナップル

完熟パイナップル丸かじり感覚!シャリシャリ果肉がたっぷり入ってうれしい!ふんわり優しい甘みと、ほどよい酸味がベストマッチ♪

1.8ℓ	3,388円
商品番号	2712004
720ml	1,694円
商品番号	2712013

## グアバ

南国の代表的な果物♪桃を思わせるまろやかで優しい甘みと程よい酸味がトロピカルに口いっぱい広がります♪

1.8ℓ	3,388円
商品番号	2712005
720ml	1,694円
商品番号	2712014

## トマト

どろっと濃厚!ほのかな甘みとクセになる酸味でファン続出!リコピン豊富でエイジングケア効果や疲労回復効果も期待!

1.8ℓ	3,388円
商品番号	2712006
720ml	1,694円
商品番号	27120015

## ぶどう

ぶどうをそのまま食べたような香りと味わい♪甘みと程よい酸っぱさの中に、皮の渋みまで感じられる、濃厚なぶどう酒です。

1.8ℓ	3,388円
商品番号	2712010
720ml	1,694円
商品番号	2712019

## ゆず

す〜っと駆け抜ける柚子の爽やかな香り。しっかりとした酸味とほのかな苦みが口の中に広がり、料理にも合わせやすい果実酒です。

1.8ℓ	3,388円
商品番号	2712008
720ml	1,694円
商品番号	2712017

## 夏みかん

プチプチ弾ける果肉!夏みかんらしい酸っぱさとほろ苦さがクセになるすっきりとした後味♪食事とも美味しく飲める果実酒です。

1.8ℓ	3,388円
商品番号	2712009
720ml	1,694円
商品番号	2712018

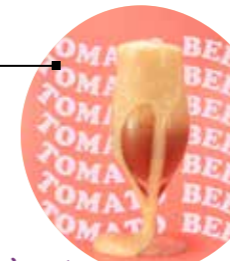
### グアバのソルベ

くまんばちのグアバをタッパーやバットに流し込み3時間ほど冷凍庫に入れて完成。見た目可愛らしい甘酸っぱくてさっぱり!



### トマトのビール割り

くまんばちのトマトとビールを1:1で割ると...これは間違いなし!!くまんばちトマト酒を使用した濃厚なトマトビールをぜひ一度お試しください。



### 赤ぶどうのヨーグルト割り

くまんばちの赤ぶどうと飲むヨーグルトを1:1で割るとブルーベリーチーズケーキのような、酸味と甘みが絶妙なドリンクになります。デザート感覚で是非お試しください。



### くまんばち DE アレンジカクテル

果実にこだわっているから美味しいカクテルが誰でも簡単に出来ちゃう♪あなたオリジナルのカクテルも作って楽しんでみてはいかが?

### マンゴー×生クリーム

くまんばちのマンゴーに生クリームをトッピング♪マンゴーがさらに美味しく濃厚になります★



### もも×ヨーグルトカクテル

くまんばちのももに飲むヨーグルトを1:1で注ぐだけ。ももの甘さが際立つデザートカクテルの出来上がり♡



超すっぱい! 檸檬ですもの。

レモンをまるごと搾ったようなすっぱいレモンサワーの出来上がり!

## 極上レモンサワーの素

1.8ℓ	3,960円
商品番号	2712021
720ml	1,980円
商品番号	2712022



これでもがっ!! だくだく果肉感。

つぶつぶ感を出すために、許す限りの果肉を入れています。よ〜く振ってつぶつぶをお楽しみください!



## 話題なんです。

国産レモンをどっさり使用。本来の美味しさを活かし、甘さ控えめで造った生搾りよりも贅沢感のある25度のレモンサワーの素です。お好みでガムシロップや蜂蜜を入れても◎ありふれたレモンサワーが一気にランクアップ!お料理との相性も抜群です。

ノンアルコール 3倍希釈

## くまんばち濃縮シロップ

3倍に薄めて使うノンアルコール濃縮コンク。割りがた使いがた次第で変幻自在!

のんあるカクテル

いたのしみかた いろいろ

ノンアルコール <b>レモン</b> どっさり果肉、すっぱいレモン。 710ml 1,501円 商品番号4013003	ノンアルコール <b>温州みかん</b> つぶつぶ果肉、あま〜みかん。 710ml 1,501円 商品番号4013007	ノンアルコール <b>マンゴー</b> とろ〜濃厚、南国マンゴー。 710ml 1,501円 商品番号4013004	ノンアルコール <b>林檎</b> どろっと濃い、華やかりんご。 710ml 1,501円 商品番号4013005	ノンアルコール <b>パイナップル</b> シャリっとフルーティ。 710ml 1,501円 商品番号4013001	ノンアルコール <b>グレープフルーツ</b> 酸味と甘味のハーモニー。 710ml 1,663円 商品番号4013006	ノンアルコール <b>カシス</b> 甘酸っぱさはじけるベリー。 710ml 1,890円 商品番号4013002
---	--	--	---	--	---	---

※要冷蔵商品はクール便で発送いたします。(+330円〜) ※掲載商品は全て消費税込みの価格です。 ※掲載価格は2024年3月時点の価格です。

富山県富山市  
富美菊酒造

また飲みたくなる。  
想いを込めた一滴。



本当にうまい酒を求めて  
持てる全てを注ぎ込む

富美菊酒造は富山市内に居を構える小規模な酒蔵。  
1916年(大正5年)創業という長い歴史と伝統を持つ  
2016年には創業100周年を迎える。

すべてのお酒を大吟醸と同じ手間暇をかけて醸すという理想。精米された米は10kgごとに秒単位で手洗いし、600kg入る蒸し釜でその都度少しずつ強い火力で一気に蒸し上げ、手作業で細心の注意を払う。効率は悪く重労働だが、この伝統的な手法を踏襲している。

羽根屋の評価は「何しろ透明感のある味わい。そのうえしっかりと旨味もあり、バランスよく飽きずに飲める」というもの。「雑味のない、甘みや酸味が強すぎないでも旨味がある。そして心に残る、心を揺さぶるような味わい」を酒造りの理想としているそうだ。

また、近年は富山産の酒米・富の香(とみのかおり)を使った酒造りにも再び取り組み、「羽根屋 純米吟醸 富の香」がフランスの日本酒品評会「Kura Master 2018」で最高賞のプラチナ賞を受賞するなど、世界でも注目を集めています。

日本酒の限らない可能性を模索し、挑戦し続ける…  
羽根屋は、至高の酒質を目指す絶え間ない革新を、今後も続けていくのだろう。

▲蔵元・羽根敬喜(はねけいき)  
東京の大手発酵メーカーに勤めたのち、故郷富山に戻る。市販酒こそを美味しいものにと、あるとき「すべての酒を、大吟醸と同じ造りでつくろ」と宣言。今までの酒造りの常識に反する発想で酒米の原料処理の要である吸水処理を、大吟醸と同じ手間のかかる限定吸水という手法で行う。



限定吸水—  
酒米の原料処理の要である吸水作業。  
ザルに小分けして秒刻みで細やかに吸水具合の調整を行う。

# 羽根屋

誠実な酒作りから  
日本酒の新しい価値の提案を

富美菊酒造の「羽根屋」という名称は  
古くからの屋号で、「翼が飛翔するが如く、  
呑む人の心が浮き立つような日本酒として存在したい」という願いが込められています。



口の中に一瞬の輝き、大輪の花を味かせます  
華やかな香りと程よい甘味と旨味が加わり、

## はねや 羽根屋

純米吟醸 煌火  
夜空を彩る花火のような艶やかな煌きのよう  
うでいて海のように優しく包み込む心に染み  
ような味わいのお酒です。

1.8ℓ 3,498円 商品番号119005  
720ml 1,760円 商品番号119006



## はねや 羽根屋

純米大吟醸50 翼  
口に含まれる優しい香りが一  
気に開花。透明感溢れるフル  
ーティーな味わいに凛と  
した旨味を感じるお酒。

1.8ℓ 4,180円  
商品番号0119001  
720ml 2,080円  
商品番号0119002



## はねや 羽根屋

純米吟醸 クラシック  
幻のレシピを紐解き醸された  
特別限定酒。フレッシュな  
ガス感が感じられ、富山の  
清らかな白銀の冬景色の  
ように上品で繊細な香りと  
味わい。

1.8ℓ 3,498円  
商品番号119031  
720ml 1,760円  
商品番号119032



## はねや 羽根屋

大吟醸  
穏やかながらふわりと広がる  
きれいな吟醸香。キメの  
細かい舌触りの中に、しっ  
かりした骨格とコクを持つ  
ている淡麗辛口の  
大吟醸です。 箱付

1.8ℓ 6,600円  
商品番号0119007  
720ml 3,600円  
商品番号0119008



## はねや 羽根屋

特別純米酒  
新緑を吹き抜ける疾風の方  
のような爽やかな透明感。フ  
レッシュな酸味とまろやかな  
旨みを大切に一本ずつ  
瓶燗火入で封じ込めました。

1.8ℓ 3,400円  
商品番号0119003  
720ml 1,720円  
商品番号0119004

群馬県川場村

# 永井酒造

## 世界に発信

## 日本の泡酒



透明で「筋の泡がたつ、自然発酵のスパークリング日本酒「awa(あわ)酒」を世界に広めるために設立された協会、永井酒造の6代目蔵元、永井則吉氏が理事長を務めている。

「世界には乾杯の文化があり、そのシーンで飲まれるお酒はほとんどがスパークリング。イタリアのスパマンテやフランスのシャンパンなどと肩を並べるような商品をつくっていきたいと考えています」と永井氏は語ります。

厳格な品質基準と第三者機関での検査をクリアした銘柄だけを「awa酒」と認定。今後も乾杯酒として、唯一のブランドになることを目指して様々な活動を行っていくのだらう。



唯一無二の川場村の自然。  
ここで生まれるきれいな酒。

武尊山(ほたかやま)のふもとに位置し、第1級河川が日本一多く走る川の名所、群馬県川場村。美しい里山の風景と四季の自然の変化、どこまでも続く田畑や森、川のせせらぎ。そして、人や自然の繋がりを最も大切にす  
る人々の心。澄んだ空気は思わず深呼吸したくなる。自然美に囲まれたその  
場所で、「水芭蕉」は作られている。  
初代蔵元が尾瀬のやわらかな水と自然に惚れ込み、永井酒造の酒造りは  
1886年から始まった。仕込み水確保のため深い森林を所有し、酒蔵周辺  
は大自然に囲まれ、蔵の前には豊かな水田が見渡す限り広がっている。「こ  
の地の自然に敬意と感謝を持ち、自然美を表現する綺麗な酒を造ること」  
を哲学とし、最新鋭の設備と伝統的な技の融合で、美しい酒を醸す。  
また6代目・永井則吉氏が挑む新しいスタイルの日本酒「NAGAI  
STYLE」は国内外のさまざまなアワードで多くの賞を受賞するなど躍  
進を続けている。まったく新しい姿に進化した日本酒は、日本酒に新たな価  
値を与え業界全体に新風を巻き起こしている。



### 水芭蕉 吟醸酒

山田錦の奥深い特徴を表現しながらも、  
エレガントでキレがある味わいが特徴。

1.8ℓ	2,669 円	300ml	610 円
商品番号	120004	商品番号	120002
720ml	1,339 円	180ml	349 円
商品番号	120005	商品番号	120024



### みずばしょう 水芭蕉 ピュア

チェリーやライチの香味を持ち、シルキーな  
泡が妖精のように料理を包みます。

720ℓ	5,450 円	商品番号	120014
360ml	3,030 円	商品番号	120015

### みずばしょう 水芭蕉 純米大吟醸 翠

柔らかで優しい白桃のよ  
うな香味は、飲む人の心  
を包み込んでいきます。

1.8ℓ	3,879 円
商品番号	120010
720ml	1,940 円
商品番号	120011
180ml	510 円
商品番号	120022



### みずばしょう 水芭蕉 純米吟醸

山田錦の米の旨みが凝縮  
した逸品。様々な料理の味  
を引き立てながら包み込ん  
でいきます。

1.8ℓ	2,999 円
商品番号	120003
720ml	1,579 円
商品番号	120001
300ml	610 円
商品番号	120002
180ml	420 円
商品番号	120023



### みずばしょう 水芭蕉 純米大吟醸 プレミアム

究極の純米大吟醸を目  
指し、華やかな香りはラ  
イチやパッションフル  
ーツを思わせ、エレガ  
ントな味わいが  
特徴です。

1.8ℓ	14,549 円
商品番号	120006
720ml	7,279 円
商品番号	120007
180ml	1,520 円
商品番号	120020



### みずばしょう 水芭蕉 純米大吟醸

山田錦を100%使用  
し、尾瀬の自然と風土  
のうまみが優雅に重なり  
ました。

1.8ℓ	6,660 円
商品番号	120008
720ml	3,329 円
商品番号	120009
180ml	699 円
商品番号	120021



▲米は全て契約栽培。長年お互いの顔  
が見え、こころが繋がる信頼関係で結ば  
れています。

### みずばしょう 水芭蕉 純米吟醸辛口 スパークリング

シュワッとした喉越しが  
心地よく、辛口でエレガ  
ントな味わいが食中  
酒としても人気です。

720ℓ	1,760 円
商品番号	120012
180ml	451 円
商品番号	120013



UWA Lab.

日本酒

焼酎

ワイン

果実のお酒

ノンアルコール

食品

11

# セトイチ

難しいことを考えず、飲む人や気分で選べるSAKE。

「誰と、いつ、どんな着で飲みたい酒か」をイメージした味わいの異なる日本酒を、あらゆる酵母と醸造技術を駆使して表現。全量小仕込みの丁寧な酒造りだからこそできる様々な顔つきの日本酒を提案し、日本酒のよるこびを広げます。「月が綺麗ですね」で乾杯なんていうのもなかなか乙なものかもしれませんね。



**セトイチ 月が綺麗ですね**  
純米吟醸酒 [生貯蔵酒]

夜空に静かに浮かぶ月のように、穏やかでふくらみのある品の良い酒。

要冷蔵

720ℓ 2,200円  
商品番号124017



**セトイチ 風が吹いたら**  
特別純米 [生貯蔵酒]

水の割合を減らし、米の地力を引き出す「十水仕込み」。コク深く幅がありながら、良質な軽さのある酒。

要冷蔵

720ℓ 2,200円  
商品番号124019



**セトイチ いざ**

純米吟醸酒 [生貯蔵酒]

気持ちが静かに晴れていくような、穏やかな華やぎと綺麗さ。

要冷蔵

1.8ℓ 4,400円  
商品番号124006  
720ℓ 2,200円  
商品番号124007



**セトイチ かくかくしかじか**  
純米吟醸酒 [生貯蔵酒]

時も忘れて談笑に花が咲く、何も考えずに楽しく飲める明るい酒。

要冷蔵

720ℓ 2,200円  
商品番号124015



**セトイチ はるばる**  
純米吟醸酒 [生貯蔵酒]

心を遠い日の思い出へと誘うような、軽快で味わい深い王道の酒。

要冷蔵

720ℓ 2,200円  
商品番号124009



**セトイチ 純米大吟醸**  
純米大吟醸酒 [生貯蔵酒]

澄み渡った空のような透明感。陽の気をまとう晴れの酒。

要冷蔵

720ℓ 3,666円  
商品番号124005



**セトイチ ぴいひやら**  
純米吟醸酒 [生貯蔵酒]

祭りの夜を思わせる軽快な香りと濃厚な味わい。若々しい張りのある元気な酒。

要冷蔵

720ℓ 2,200円  
商品番号124013



**セトイチ 手の鳴る方へ**  
純米吟醸原酒 生酛 [生貯蔵酒]

自然の力を引き出す伝統的な「生酛造り」。生命力にあふれ、力強くも深い酒を原酒のまま。

要冷蔵

720ℓ 2,444円  
商品番号124011



# 酒田錦

幕末からの伝統を受け継いだ代表銘柄を復刻。

瀬戸酒造店のある一帯は、かつて酒田村と呼ばれていた通り酒米の栽培が盛んな地域でした。

そんな開成町をはじめとした足柄平野の米と、かつての酒蔵に根付いていた酵母を受け継ぎ、幕末から続く瀬戸酒造店の代表銘柄を復刻しました。

しっかりとした旨みで、普段の食事にも合う一品。



さかたにしき  
**酒田錦**  
純米

かつての酒蔵に根付いていた酵母と、足柄平野の米を使って復刻した伝統の酒です。

1.8ℓ 3,300円  
商品番号124003  
720ml 1,650円  
商品番号124004



さかたにしき  
**酒田錦**  
本醸造

芯がありながらも水の特長がよく出た味わい。ゆっくり味わえるお酒です。

1.8ℓ 3,055円  
商品番号124001  
720ml 1,527円  
商品番号124002



# 瀬戸酒造店

SETO SHUZO-TEN

神奈川県足柄上郡開成町  
**瀬戸酒造店**

日本酒の美味しさ  
楽しみ方、豊かさを  
たくさんの人に広げたい



2018年、

再始動。

瀬戸酒造店は慶応元年（1865年）に創業。神奈川県開成町の酒蔵で1980年に自家醸造を中断していましたが、2018年から醸造を再開しました。

再始動へと突き動かしたのは、開成町の美しい田園風景です。四季折々の表情を見せてくれる田んぼ、水路のせせらぎ、茅葺き屋根の古民家…。人の心をほぐすこの風景から生まれる酒は、どんな味だろう。そんな想いから、酒蔵再建のろしは上がりました。

酒と発酵を  
町のチカラに！



全量小仕込みで、丹沢山水系の深層地下水を仕込み水に、和釜の蒸気理論の甑（こしき）による蒸米技術を用い、箱麴法による製麴の丁寧な造り。その日本酒と、その醸造に欠かせない発酵は、地域の気候風土と密接に結びついた豊かな食文化の象徴です。蔵元をはじめ、農家や応援してくれる方々の思いを、飲んで味わえる形に変換すること、開成町ならではの

リスタートから一年で受賞！

2018年2月に醸造設備が整い、同年3月から酒造りが始まりました。そこから1年余りでフランス・パリで毎年開催される権威ある日本酒コンクール「Kura Master 2019」全720銘柄の中から「音も無く」が純米酒部門でプラチナ賞を受賞、その中のトップ5に選ばれるという快挙を成し遂げた。

**セトイチ 音もなく**  
純米吟醸酒 [生貯蔵酒]

山田錦とM-310 酵母による酒。爽快な含香とスムーズな口当たり。やんわり体温位に温めてもおいしく頂けます。

720ℓ 2,200円  
商品番号124021

要冷蔵



開成町の美しい自然や豊かな資源を活かし、伝統文化である醸造技術を駆使した日本酒で、飲んだ人を楽しませにしたい。瀬戸酒造店の新たな挑戦が、神奈川県酒造業界と開成町の活性化につながることに期待したい。

瀬戸酒造店の今後

日本酒と発酵の魅力を探求し、提案・発信することで、開成町の地域のチカラを高めるお手伝いができればと蔵人は話す。



▲蒸し上げられた酒米を冷ます「放冷」。手造りにこだわる吉良酒造では、むしろの上に広げて外気で自然冷却する昔ながらの方法をとっている。

「おっ！」の次に「ん。」  
そして「うまい。」

” 飲み手の笑顔を  
想い浮かべながら造ると、  
酒に伝わるんです。”



麹を室で仕込む手造りにこ  
だわる5代目文紀氏の確かな  
腕と、わが子のように「時に優  
しく、時に厳しく」仕込んだ酒  
には、飲み手を笑顔にしたいと  
いう思いが込められています。  
代々受け継がれてきた清酒「丹  
誠」をはじめ、5代目が開発した  
「ゆすらもも」は、まさに吉良  
酒造でしか味わえない、唯一無二  
の自信作です。



▶6代目吉良文史郎氏(右)と  
5代目当主吉良文紀氏(左)

100年以上の歴史を持つ、  
大分県豊後大野の小さな酒蔵。

大分県の南西部、数々の山に囲まれた地・  
豊後大野市。そのやや西寄りに位置する緒  
方町に吉良酒蔵はある。江戸時代から「緒方  
五千石」と称される米どころとしても知ら  
れ、毎年秋分の日には、その名を冠した「緒  
方五千石祭」が開催される。日本百名山にも  
数えられる祖母山・傾山系から湧き出る豊  
富な清流が、広大な田を潤している。「丹誠」  
「ゆすらもも」は、この美しい水を仕込み水  
として醸されている。



1年間で僅か6000本分しか生産してい  
ない吉良酒造。日本全国を見渡しても、稀に  
みるほどの小規模さだ。だが生産量が少ない

分、かける時間と手間ひまは他の蔵とは比  
にならない。手作り小仕込みにこだわり、と  
にかく丁寧な、真面目に、酒の一滴一滴と向  
き合う中で生まれる味は、まさに唯一無二。  
中でも「ゆすらもも」は、日本酒らしからぬ  
フルーティーですっきりとした味わいが、女性  
を中心に人気を博し、リピーターが続出して  
いる。下請けとして酒を造る中で培われた  
技術は、紛れもなく本物だった。

丹誠 凛  
純米吟醸

ゆっくりともろみを発酵させることで香り華やかでキレのある味。

1.8ℓ 3,580円  
商品番号123006  
720ml 1,790円  
商品番号123007

丹誠 禮  
特別純米

飲み口ふくよかやわらかい。どんな料理にも◎。ぬる燗で更にお米の旨みが際立ちます。

1.8ℓ 3,300円  
商品番号123008  
720ml 1,650円  
商品番号123009



丹誠 生原酒  
特別純米

加水を行わずアルコール度数17度~18度と高めで飲みごたえのあるお酒。

720ml 1,790円  
商品番号123010



丹誠 特別本醸造 生

フレッシュな飲み口の生酒。火入れをしないでそのままのお酒。

1.8ℓ 2,960円  
商品番号123013  
720ml 1,480円  
商品番号123014



丹誠 別撰  
特別本醸造

丹誠の定番酒。どんな料理にも合いやすいキレの良い飲み飽きない辛口酒!

1.8ℓ 2,990円  
商品番号123011  
720ml 1,495円  
商品番号123012



丹誠 純米大吟醸

濃厚な旨味です。美味しさを追求した至極の一品をぜひご堪能ください。

1.8ℓ 5,200円  
商品番号123017  
720ml 2,600円  
商品番号123016



丹誠 三年古酒  
大吟醸

酒米に大分県産「山田錦」を100%使用し、高度に精白した大吟醸酒を、低温で3年程、長期熟成させた秘蔵酒です。

720ml 2,600円  
商品番号123005



丹誠 超特撰  
大吟醸

9号酵母と香り酵母で仕込んだ吉良酒造の最高峰。上品な落ち着いた香りは正に芸術品です。

1.8ℓ 5,800円  
商品番号123003  
720ml 3,500円  
商品番号123004



なにかこれ！  
ワインみたい!!



冷やして◎

ロックで◎

ソーダ割りで◎

ゆすらもも 純米酒

まるでワインのようなフルーティーな酸味と甘み、その中のひっそりとした純米酒の味わい。初めて日本酒を飲む方、日本酒がちょっと苦手という方におすすめです！もちろん日本酒が好きな方にも、新たな日本酒の魅力が発見できるはず。

720ml 2,200円  
商品番号123001  
300ml 1,000円  
商品番号123002







米の専門家と、田植え前、穂肥前、刈り入れ直前など折々に足を運ぶ。



新潟県 魚沼市  
緑川酒造

隠れた真の銘酒「緑川」。

みどりかわ

鮎が泳ぐ清冽な川が流れる米どころ。主軸となる酒米「北陸12号」は一度は姿を消した幻の米。先代の蔵元自らがその特性に着目し、契約農家と共に復活させたものです。仕込み水には、地下50メートルからくみ上げた軟水を使用し、ただ辛いだけではない緑川のふくよかな味わいを実現しています。魚沼市の旧小出町にある緑川酒蔵は、ホームページなし、通信販売をせず、外回りの営業もない。信頼の置ける特約店にだけ商品を託している。その特約店もホームページを見ると、ネット注文ではなく、電話で申し込むスタイルだ。今こそ「ブランディング」の大切さがわかる時代だが、この徹底したマネージメントを20年以上前から徹底して行ってきたという。

徹底した清潔さが  
目指す酒質への第一歩

不要な危険な雑菌を避けるため、「酒造りの半分は掃除と洗い物」と言われるほど、酒蔵は清潔第一。しかし、そのレベルではない、徹底してすっきりと片付けられた足元から壁。棚には、ホースを直線のまま片付ける棚や、道具のしまわれた配置図まである。



聞けば、専門家から定期的に整理整頓具合をチェックしてもらい、アドバイスをもらっているという。整理整頓、清潔さをキープする環境をここまで整えられれば、社員もやがざるをえないだろう。

酒を愛してくれ  
人に扱ってもら  
いたいという想  
い

「緑川を本当に気に入ってくれる人に託したい」という蔵のポリシーから、販売されるのは正規特約店のみ。特約店でもネットを介した通信販売はしておらず、電話申し込みや対面販売を基本とした希少性の高い銘柄となっています。

みどりかわ  
緑川  
清酒

緑川の原点。淡麗な酒質である中で、ほのかに、そして柔らかに感じる味わいをお楽しみ頂けます。



みどりかわ  
緑川  
純米大吟醸

米は魚沼産「越淡麗」を使用。丹精込めて仕込み、搾った酒をさらに一年以上低温熟成させた緑川の最高峰。注文を受けてから瓶詰めする特別な一本。



みどりかわ  
緑川  
吟醸

低温で一年間熟成し、落ち着いた丸みのある飲み口と旨みを追求したお酒です。



みどりかわ  
緑川  
本醸造

淡麗な酒質と旨みが絶妙に調和した深い味わいはファンが多く冷でも燗でもおすすめです。



みどりかわ  
緑川  
純米

口の中に広がる熟成香はキメが細かく舌ざわりのやさしいのが特徴です。燗はぬる燗が最適。



みどりかわ  
緑川  
純米吟醸

蔵に住み着いている蔵付き酵母の中から最も香りの高い酵母を培養し仕込んだお酒です。



みどりかわ まさむね  
緑川 正宗  
純米

麴米に「こがね錦」と言うもち米を使用し、燗酒専用に仕込みました。味にふくらみ、甘味を出した酒。



みどりかわ  
緑川  
北穂 吟醸酒

香りはあっさりとした吟醸香。さわやかな甘さ、やわらかな渋み、ほんのりとした酸味が重なって舌をくすぐる。とても飲みやすい。



こみどりかわ  
古緑川  
本醸造

純米吟醸をゆっくりと低温発酵させ約十年低温貯蔵した古酒です。柔らかな風味です。



みどりかわ  
緑川  
大吟醸

五度の低温で二年間瓶内熟成し並外れたキメの細かさ高貴とも思わせる香りの大吟醸。



「雪洞貯蔵酒 緑」は、真冬に搾ったばかりのお酒を1本1本火入れしたあと、雪洞の中で約半年貯蔵された特別品。豪雪地帯ならではのゆっくりと貯蔵されたその酒は、通常のものよりも若々しく、膨らみのある酒に変身します。

緑  
- みどり -

限定シリーズ

みどりかわ  
緑川 緑  
純米吟醸 生

生のまま約0℃に保たれた雪洞で貯蔵したお酒です。雪洞貯蔵酒 緑のフレッシュな風味と、生酒特有の滑らかな口当たり、幅のある味わいです。



みどりかわ  
緑川 緑  
純米吟醸

雪の貯蔵庫で半年間瓶内熟成し限定発売。ハリがありきりりと締まった飲み口です。



みどりかわ  
緑川 緑  
吟醸

緑シリーズの冬限定品。香り豊かな熟成酒。0度の雪の貯蔵庫で熟成した柔らかな飲み口。



1.8ℓ 3,993円  
商品番号102019  
720ml 1,996円  
商品番号102002

1.8ℓ 3,993円  
商品番号102025  
720ml 1,996円  
商品番号102026

※要冷蔵商品はクール便で発送いたします。(+330円〜) ※掲載商品は全て消費税込みの価格です。 ※掲載価格は2024年3月時点の価格です。





きりつくば  
**霧筑波**  
特別本醸造

日本酒度を高くしてすっきりとした辛口のお酒です。

1.8ℓ	2,585 円
商品番号	104013
720ml	1,298 円
商品番号	104014



きりつくば  
**霧筑波**  
特別純米

富山県JA南砺産の五百万石を使用。貯蔵温度を15度以下に抑えて若々しくすっきりとした特別純米酒。

1.8ℓ	2,970 円
商品番号	104007
720ml	1,683 円
商品番号	104011



きりつくば  
**霧筑波**  
本生特別純米

富山県JA南砺産の五百万石を使用して醸した。フレッシュでさらりとした本生特別純米。

1.8ℓ	3,190 円
商品番号	104006
720ml	1,760 円
商品番号	104010

**霧筑波**

地元で愛される  
飲み飽きない一本。

蔵から望める絶景・筑波山



茨城県 つくば市 **A**  
**浦里酒造**

いばらきの  
お酒

五つの水系が  
茨城の酒をはぐくむ。

茨城県には大自然の恵みと、久慈川水系、那珂川水系、筑波山水系、鬼怒川水系、利根川水系と豊かな5つの水系があります。その恵まれた環境ゆえに、関東地方では最も多い35の酒蔵があり、おらかな自然が育んだ美味しいお酒が各蔵元の個性で磨かれて誕生しています。もちろん、その味は絶品！全国新酒鑑評会でも、多くの蔵元が金賞を受賞しました。数々の銘酒やうまい酒がそろう土地。そんな茨城県で、あなたにぴったりのおいしい地酒を探してみませんか。



きりつくば  
**霧筑波**  
とびんかこい  
斗瓶囲い  
本生特別大吟醸

酒造りに吟味された酒造好適米だけを使用。小川酵母と自家水によって南部杜氏と蔵人達が心を込めて醸された酒。

1.8ℓ	13,200 円
商品番号	104008
720ml	6,600 円
商品番号	104009



きりつくば  
**霧筑波**  
ちから  
知可良  
大吟醸参年古酒

酵母発見者(小川知可良)の名を冠する水溫で3年間じっくり熟成させたまるやかで優しい味わいの古酒です。

1.8ℓ	16,500 円
商品番号	104016
720ml	8,250 円
商品番号	104017



きりつくば  
**霧筑波**  
本生大吟醸

厳選した最高級の酒米、兵庫産 山田錦だけを高精白し、小川酵母で醸した日本酒の精華「大吟醸」です。

1.8ℓ	7,260 円
商品番号	104018
720ml	3,850 円
商品番号	104019



きりつくば  
**霧筑波**  
純米大吟醸

岡山県産の酒造好適米「雄町」を使用、氷温冷蔵庫にて熟成させ、味に丸みとふくらみをもたせました。

1.8ℓ	6,050 円
商品番号	104020
720ml	2,992 円
商品番号	104021



きりつくば  
**霧筑波**  
特別本醸造  
生貯

日本酒度を高くしてすっきりとした辛口のお酒に。

300ml	534 円
商品番号	104015

2016年5月には『G7茨城・つくば 科学技術大臣会合』の晩餐会の乾杯酒として選出された。さらに、『G7伊勢志摩サミット』にも出品され、各国の首脳に好評。その名を広く知られることとなった。

酒米は、ごほんのように炊くのではなく、代々の蔵人たちが使い込んだ昔ながらの大きな「甕(こしき)」を使って蒸します。



研究所で修行を積み帰郷。その手腕を生かし新銘柄「浦里」を誕生させた。5代目が大切にしてきた酸が少なく、香りがおだやかな小川酵母と県産酒米を使用。「純地元酒の魅力も高め、広めていきたい」と知可良さんは意気込む。混じり気なしの純粋な地酒は、これから先も愛されていくに違いない。



創業・明治10年。筑波山を北東に臨む吉沼の地で、『旨い』の言葉を唯一のよほどころに、自然の恵みと南部杜氏の熟達した技がかもしだす芳醇な酒を大切に育てている浦里酒造。

ここで造られる日本酒『霧筑波』は5代目蔵元の浦里浩司さんが1985年に本格スタートさせた銘柄。流行にながされることなく、信念も造りも、昔から変わらない県内消費率90%を越える、地元になじみの深い酒だ。まるやかさと風味が奏でる独特の手法により、格別な逸品に仕上がっている。

創業・明治10年。筑波山を北東に臨む吉沼の地で、『旨い』の言葉を唯一のよほどころに、自然の恵みと南部杜氏の熟達した技がかもしだす芳醇な酒を大切に育てている浦里酒造。

ここで造られる日本酒『霧筑波』は5代目蔵元の浦里浩司さんが1985年に本格スタートさせた銘柄。流行にながされることなく、信念も造りも、昔から変わらない県内消費率90%を越える、地元になじみの深い酒だ。まるやかさと風味が奏でる独特の手法により、格別な逸品に仕上がっている。

そんな浦里酒造店に、新しい風が吹き込んだ。6代目を継ぐ息子・知可良さんが県外酒蔵や広島県の酒類総合

美味い酒を次々繋ぐ

徹頭徹尾、地元と共にある酒造り。

# 浦里

URAZATO

若き6代目とともに  
成長が楽しみな銘柄。

「浦里」は6代目蔵元浦里知可良が醸す茨城にとことんこだわったブランド。小川酵母は1952年に小川知可良氏が分離した茨城が誇る吟醸酵母。そして自身のルーツでもある。醸造人生を掛けて小川酵母の酒造りを極める。



うらさと  
**浦里**  
さんのさと  
吟乃里  
純米大吟醸

つくば産の「吟のさと」を使用。やわらかくさっぱりとした甘味、酸が少なくまとまりのある味わい。

1.8ℓ	3,960 円
商品番号	104061
720ml	2,090 円
商品番号	104062



うらさと  
**浦里**  
純米吟醸

茨城県産ひたち錦を原料に小川酵母で醸したオール茨城県産酒。低酸でさらりと飲める綺麗な酒質。

1.8ℓ	3,410 円
商品番号	104045
720ml	1,750 円
商品番号	104046



うらさと  
**浦里**  
純米酒

ほのかな吟醸香、しっかりした甘味、低酸性らしく、さらりと飲めます。

1.8ℓ	2,970 円
商品番号	104058
720ml	1,540 円
商品番号	104063

茨城県 結城市 (株)武勇

ピンチをチャンスに！伝統を守りつつ、時代にあわせた酒造り。「ただ古い伝統を守るだけではない。時代に合わせて変化する部分も必要だ。これからは創意工夫と革新性をもって酒づくりに邁進し、武勇の歴史をしっかりと守っていく」このことが大切であると考えている。



結城の酒 武勇 BUYU



武勇 辛口純米酒 キレと旨みの調和した純米らしい素朴なお酒です。濾過を最小限にし旨みを出したお酒。 1.8ℓ 2,879円 商品番号103007 720ml 1,530円 商品番号103032



武勇 吟醸生詰 程よい香りと濃厚にしてバランスの良い味が特徴です。製造方法は純米吟醸です。 1.8ℓ 4,500円 商品番号103004 720ml 2,300円 商品番号103010



武勇 本醸造生酒 搾りたてのフレッシュで軽快、すっきりとした味わいです。開栓後数日経つと味わいが少しずつ落ち着いて、旨味が増やしてきます。 300ml 530円 商品番号103011



武勇 本醸造(無加糖酒) 輪郭のしっかりとした酒で、丸みのある旨さと腰の強さが特徴。 1.8ℓ 2,129円 商品番号103002



武勇 大吟醸 甘味、辛味、酸味、旨味がバランス良く、とろりとした豊潤な味わい。後口には香味のまとまりがあり、きれいに引けます。 1.8ℓ 7,800円 商品番号103018 720ml 3,980円 商品番号103021



武勇 純米吟醸しぼりたて フレッシュな香りと若々しい鮮烈な味が特徴です。冷やしてお楽しみください。 1.8ℓ 3,129円 商品番号103001 720ml 1,669円 商品番号103019



武勇 本醸造 濃厚にしてサバケがよく低温で熟成することで落ち着いた香りに仕上がっています。 1.8ℓ 2,359円 商品番号103016 720ml 1,229円 商品番号103031



武勇 超辛口生酛純米酒 6号酵母を使用し伝統的な生もと造りで仕上げられています。生もとながらさっぱりとした辛口。 1.8ℓ 2,970円 商品番号103056 720ml 1,549円 商品番号103057



武勇 和 純米吟醸 香り高く麴米に雄町を使用したことにより独特の柔らかさが出ています。 1.8ℓ 3,720円 商品番号103005 720ml 1,900円 商品番号103035

茨城県 大洗町 月の井酒造

自然と向き合いながら 思いのままに育った酒。 1865年に創業し、150年以上「日本の大洗に月の井あり」の想いで月の井らしい個性のある酒造りを追求してきた。あえて酒質設計はおこなわず、自然のまま地域のテロワールを重視した酒造りにこだわっている。



月の井 純米酒 米の味を生かした淡麗な飲み口の純米酒です。程やかな香りとキレの良い飲み口。 1.8ℓ 2,970円 商品番号107007 720ml 1,485円 商品番号107020



月の井彦市 純米大吟醸酒 しっかりとした出し味に、純米大吟醸らしいエレガントな含み香とキレの良さが魅力の一本。 1.8ℓ 4,620円 商品番号107080 720ml 2,530円 商品番号107077



月の井彦市 純米酒 スッキリと香り穏やかなキレのある飲み口は淡白な魚料理との相性がバツグンで飲み飽きない銘酒です。 1.8ℓ 2,530円 商品番号107041 720ml 1,320円 商品番号107042



月の井 生貯蔵酒 厳重な品質管理のもとで生のまま貯蔵をして、出荷直前に火を通して、瓶に詰めて出荷するお酒。 300ml 473円 商品番号107021



月の井彦市 純米吟醸酒 「彦市 純米酒」と比べると、香りはより華やかに、酸味のアタックと米由来の旨味のボリュームはより厚くなっております。 1.8ℓ 3,025円 商品番号107050 720ml 1,595円 商品番号107051

茨城県 古河市 青木酒造

伝統の香りと味わい、塵びの日本酒。 三代目当主が大正天皇御成婚の折、皇室の繁栄と日本の国のますますの隆盛への願いを込めて「最高のよろこびごと」という意味で「御慶事」と命名。古河で唯一の地酒として地元をほはじめ、広く愛飲されております。近年、キレの良い日本酒を造り、数々の賞を受賞しています。



御慶事 特別純米酒 地元産「日本晴」を使用し、通常の純米よりも米を削って贅沢に造りました。よりクリアな味わいをお楽しみ頂けます。 1.8ℓ 2,970円 商品番号118004 720ml 1,485円 商品番号118005



御慶事 上撰 いつもの晩酌に飲んでいただきたい地元、古河で愛飲されている青木酒造の定番酒。適度なふくらみでキレが良く、飲み飽きしないお酒です。 1.8ℓ 2,170円 商品番号118001

御慶事 大吟醸 金賞受賞大吟醸と同じ製法で造り、熟成度を高めたお酒。フルーティーな香りのなかに、深いコクを感じられます。 1.8ℓ 7,700円 商品番号118010 720ml 3,850円 商品番号118011



茨城県 つくば市 稻葉酒造

つくばの湧水と米で、美酒を醸す。 女性山と男体山の間を流れる沢の名を拝した「男女川」は、創業以来、筑波山神社の御神酒として親しまれて来ました。全国新酒鑑評会で「金賞」に輝くなど高い評価を得ています。



男女川 特別純米無濾過 丁寧な仕込みで、昔ながらの樽でしぼり、しぼりたてを無濾過のまま詰めたお酒です。 1.8ℓ 3,190円 商品番号125007 720ml 1,650円 商品番号125006



男女川 純米吟醸無濾過瓶火入れ しぼりたてを無濾過のまま詰めたお酒です。小さい酒蔵だからできる、お酒にやさしい瓶火入れです。 1.8ℓ 4,070円 商品番号125002 720ml 1,980円 商品番号125001



すてら 純米大吟醸無濾過 雫酒を落とした後に、手搾りで搾り無濾過生酒のまま瓶詰しました。フルーティーでスーッと入る純米大吟醸です。 1.8ℓ 6,270円 商品番号125010 720ml 2,640円 商品番号125009

茨城県 筑西市 来福酒造

皆のもとに 福が来ることを願い、お酒を造る。 創業当時の銘「来福」は、俳句の「福や来む 笑う上戸の門の松」に由来。来福酒造は創業当初から現在まで受け継がれてきた伝統技術に加え、新たな可能性を信じ挑戦し続けている。



来福 純米酒「ふくまる」 茨城県が開発した食用米「ふくまる」を使用した純米酒。ふくまるのコクのある旨味と華やかな香りが広がります。 1.8ℓ 2,420円 商品番号101093 720ml 1,320円 商品番号101094



来福 純米吟醸愛山 幻の酒米「愛山」を使用した純米吟醸酒です。程やかな吟醸香と愛山の柔らかな甘みと旨味が感じられます。 1.8ℓ 3,630円 商品番号101089 720ml 1,870円 商品番号101090



来福 純米酒八反錦 「八反錦」を使用した純米酒。香りは控えめで八反錦の旨味を引き出した来福の定番純米酒です。食中酒、冷や、燗でも◎ 1.8ℓ 2,585円 商品番号101091 720ml 1,375円 商品番号101092

※要冷蔵商品はクール便で発送いたします。(+330円〜) ※掲載商品は全て消費税込みの価格です。 ※掲載価格は2024年3月時点の価格です。

たつりき  
**龍力**  
生飢仕込み  
山田錦 純米

燗酒コンテストで最高金賞を受賞した最高級山田錦の旨味とバランス、香りの全てが絶妙。

1.8ℓ	3,300円
商品番号	112012
720ml	1,650円
商品番号	112016

たつりき  
**龍力**  
大吟醸米の  
ささやきYK-35

播州地方を代表する大吟醸の定番!華やかな香りとフルーティーな味わいの大吟醸。

1.8ℓ	11,000円
商品番号	112010
720ml	5,500円
商品番号	112009



# 龍力

たつりき  
**龍力**  
特別本醸造  
長生美祿

上槽後貯蔵タンクで1年以上熟成させて、旨みの増やしたまろやかな味わい。冷から熱燗まで幅広く楽しめます。

1.8ℓ	2,145円
商品番号	112011

たつりき  
**龍力**  
大吟醸 生  
米のささやき  
荒走り

華やかな香りのりんごを感じさせる甘やかな吟醸香。

720ml	5,500円
商品番号	112026



良いお米を使えば良い酒ができるという考えのもとお米の美味しさを追求し龍力で使用のお米は全て、酒造好適米、使用。特に山田錦にこだわりがあり、龍力で使用する全ての山田錦が最高級品である、兵庫県特A地区産のもの。山田錦の魅力を最大限に引き出す酒造りを心がけている。



兵庫県姫路市  
**本商店**

「米の酒は米の味」という考えで、お米にこだわり続け、最高品質と言われる、兵庫県産山田錦特A地区の中でも、さらに土壌条件の良い農家との専属栽培契約を結ぶ。



ドラゴンシリーズ  
宴を楽しむ「宴JOY日本酒」がドラゴンシリーズです。王道の追求のなかで、伝統を大事にしながら、龍力の新しい試みを。見た目で楽しい、名前も楽しい、味はおいしい!を直観的にわかりやすくしました。

たつりき  
**龍力大吟醸**  
ドラゴン青  
エピソード1

兵庫県特A地区産「山田錦」を100%使用。-3℃の低温で熟成させた旨味のある大吟醸酒。

1.8ℓ	5,500円
商品番号	112001
720ml	3,300円
商品番号	112002

たつりき  
**龍力純米吟醸**  
ドラゴン黒  
エピソード2

味わいがありながらもスッキリとしたキレが特徴。

1.8ℓ	2,970円
商品番号	112003
720ml	1,540円
商品番号	112004

たつりき  
**龍力純米酒**  
ドラゴン  
エピソード3

パインナップルを思わせる甘い香り、純米酒特有の米の旨味。

1.8ℓ	2,915円
商品番号	112005
720ml	1,540円
商品番号	112021

たつりき  
**龍力特別純米**  
特別限定  
ドラゴン赤

兵庫県特A地区産「山田錦」を使用した、温めて美味しい特別純米酒。

1.8ℓ	3,300円
商品番号	112013
720ml	1,650円
商品番号	112015

たつりき  
**龍力純米酒**  
純米ドラゴン緑

「五百万石」を100%使用した常温で美味しい純米酒です。

1.8ℓ	3,080円
商品番号	112014
720ml	1,650円
商品番号	112016

びじょうぶ  
**美丈夫**  
特別本醸造

後切れが良く、燗よし、冷し時のスッキリとした辛口。

1.8ℓ	2,200円
商品番号	199166
720ml	1,100円
商品番号	199397

びじょうぶ  
**美丈夫**  
特別純米

酸味と旨味のバランスのとれた後キレの良い食中純米酒。

1.8ℓ	2,860円
商品番号	199161
720ml	1,430円
商品番号	199158

びじょうぶ  
**美丈夫**  
純米吟醸  
純麗たまラベル

雑味が少なく上品な旨味と香りの爽やかさを持つ純米吟醸。

1.8ℓ	3,135円
商品番号	199165
720ml	1,595円
商品番号	199219



高知県安芸郡  
**濱川商店**

明治36年(1903年)創業で高知県の蔵元では最東端の安芸郡田野町という自然と水に恵まれた所にある蔵元。

# 美丈夫

みのてんぐ  
**美濃天狗**  
純米 岐阜九蔵

岐阜県の造り酒屋九蔵が集まり、岐阜の水、岐阜の米、岐阜の純米酒縛りの限定ブランド。

1.8ℓ	3,520円
商品番号	108023
720ml	1,925円
商品番号	108028

# 美濃天狗

岐阜県可児市  
**杯酒造**

1874年創業。少数多品種にて現代の嗜好に合わせた、少量で丁寧な酒造り、お食事と一緒に飲み飽きないすっきりとした酒造り。

十二代目  
いひょうえ  
**伊兵衛**  
特別純米酒

米の味と香りが、程よく広がる、飲みやすいお酒です。

1.8ℓ	2,750円
商品番号	108016
720ml	1,540円
商品番号	108017



十二代目  
いひょうえ  
**伊兵衛**  
大吟醸

林酒造百年の歴史が詰まった一本。大吟醸らしい芳醇な香りと軽やかな甘味。

1.8ℓ	4,730円
商品番号	108014
720ml	2,090円
商品番号	108015



# 伊兵衛

淡麗辛口の中にも酒らしさを残した酒造りをする林酒造。銘柄「伊兵衛」とは百数十年に渡り受け継がれる名前、初代から数えて現在十二代目。

十二代目  
いひょうえ  
**伊兵衛**  
特別本醸造

特別本醸造の生タイプのお酒です。冷たく冷やしてお飲みください。

300ml	473円
商品番号	108020



十二代目  
いひょうえ  
**伊兵衛**  
特別本醸造

口当たりの柔らかさを持ちながら、キレのいい辛口。

1.8ℓ	2,365円
商品番号	108018
720ml	1,155円
商品番号	108019



みちさかり  
**三千盛**  
超特大吟醸

繊細かつ奥深い味わいと香りの大吟醸。透き通るような旨み、洗練された後味、最高のキレ。

1.8ℓ	3,040円
商品番号	109020
720ml	1,380円
商品番号	109019



みちさかり  
**三千盛**  
爛旨吟醸

燗で凍える大吟醸。料理の味を引き立てる爛酒。すっきりした飲み口、落ち着いた深い香り。

1.8ℓ	2,590円
商品番号	1090260
720ml	1,200円
商品番号	109031



みちさかり  
**三千盛**  
純米大吟醸

味にふくらみがありながらも爽快な酸味が味を引き締める高精白の大辛口酒。

1.8ℓ	3,410円
商品番号	109003
720ml	1,540円
商品番号	109014



みちさかり  
**三千盛**  
純米ドライ

透明感のある梨のようなアロマが漂い、後味はずっきり。強いキレもあり、食中酒として味覚をリフレッシュする要素が非常に高いお酒です。

1.8ℓ	2,920円
商品番号	109029
720ml	1,370円
商品番号	109030



みちさかり  
**三千盛**  
特醸

旨みと酸と香りのバランスのとれた本醸造酒。冷やからぬる燗まで楽しめます。

180ml	404円
商品番号	109002

みちさかり  
**三千盛**  
銘醸

コシの強さが特徴。熱燗で飲めば、味わい深く、冷やしてはサラリとした飲み口。

1.8ℓ	2,075円
商品番号	109001

みちさかり  
**三千盛**  
本醸造

とても付き合しやすい大辛口のお酒。冷でも燗でもいい顔をしています。

1.8ℓ	2,505円
商品番号	109008

岐阜県  
多治見市  
**三千盛**

江戸時代中期の安永年間(1780年頃)の創業。昭和の初めに上級酒のみを「三千盛」と銘打って、現在の「三千盛」ブランドが確立された。

# 男山

創業大正元年、気仙沼男山の銘柄は創業者・菅原昭治が、京都伏見の石清水八幡宮（別名・男山八幡宮）に製造免許をいただいた大願成就の御礼祈願のおり、八幡宮宮司より拝受したものです。男山本店の歴史であり代表銘柄となっております。



## 気仙沼男山 本醸造

穏やかな香りと口当りは柔らかく、旨味と酸味のバランスが程よく感じられる。後味はスッキリとした辛口タイプ。

1.8ℓ	2,095 円
商品番号	106023
720ml	1,012 円
商品番号	106021

## 気仙沼男山 特別純米酒

穏やかな香りと柔らかな口当たり、そしてお米本来の優しい甘味と旨味が特徴。スッキリとした後味が感じられる辛口タイプ。

1.8ℓ	2,750 円
商品番号	106022
720ml	1,485 円
商品番号	106020



昭和5年に建築された男山本店魚町店舗は国登録有形文化財に指定。2011年の東日本大震災により被災したが、支援の声をうけ2020年再建された。

宮城県 気仙沼市  
男山本店

# 蒼天伝

四季折々に水揚げされる気仙沼の新鮮な海の幸のおいしさを引き立てる、繊細な味わい。深いながらもすっきりとした後味。



## 蒼天伝 純米酒

宮城県酒直好適米「蔵の華」を100%使用した純米酒です。

1.8ℓ	2,640 円
商品番号	106001
720ml	1,430 円
商品番号	106005

## 蒼天伝 特別本醸造 生酒

ほのかに梅や桃の花のような香りを感じる、さらりとして流れるような口当たりのお酒です。

300ml	495 円
商品番号	106003



# 浦霞

宮城県塩釜市 (株) 佐浦  
今から300年近く前の1724年(享保9年)という老舗蔵。各種賞を受賞し銘醸蔵の地位を不動のものとし、現在も塩蔵も「浦霞」ありと譲えられています。



## 浦霞 純米吟醸 禅-ぜん-

ほどよい香りとやわらかな味わいのバランスのとれた純米吟醸酒。食中酒に最適な、浦霞を代表する逸品。

720ml	2,398 円
商品番号	199162

## 浦霞 純米

米の旨みが存分に生きた、すっきりとバランスのよい味わい。数々の賞を受賞する宮城県を代表する銘醸酒。

1.8ℓ	2,937 円
商品番号	199163
720ml	1,397 円
商品番号	199437



## 浦霞 本醸造 本仕込

飲み飽きしない爽やかな香気と、やわらかな味わいと端正なキレはいつまでも愛される晩酌として最高の逸品。

1.8ℓ	2,266 円
商品番号	199157

# 玉乃光

二十を超す蔵元が連なる伏見でも珍しい、「純米吟醸蔵」である玉乃光酒造。近年、本来の製造法に立ち返り、醸造アルコールや糖類などを加えずに作る「純米蔵」は増えていますが、吟醸、大吟醸のみを造る「純米吟醸蔵」は全国的に見ても稀少です。



## 玉乃光 純米吟醸 青まねぎつね

ほのかな米の旨味と高酸度のキレ味。京都伏見の新しい名物、福招く一献をどうぞ。

720ml	1,540 円
商品番号	699054



## 玉乃光 94純米吟醸

焼き鳥との究極の相性を追求した、濃厚な味わいが特長。

1.8ℓ	2,743 円
商品番号	111043
720ml	1,313 円
商品番号	111042



## 京都府伏見区 玉乃光酒造

延宝元年(1673年)創業。吟醸、大吟醸のみを造る「純米吟醸蔵」は全国的に見ても稀少。本物の生産者と育む、最高級の酒米。そして、伏見の名水。純米酒にこだわり、吟醸し、酒蔵としての誇りと威信を買ってきた。

## TAMA 純米吟醸

日本酒とワインの醸造技術が奇跡の融合。白ワインのようなフルーティな香りと爽やかな味わいで、日本酒が苦手な方にもおすすめです。

720ml	1,650 円
商品番号	111053



# 尾瀬の雪解け



## 尾瀬の雪解け 純米大吟醸 生詰

果実を想わせる香り。フレッシュ・フルーティー、ジュシーな純米大吟醸です。

1.8ℓ	3,190 円
商品番号	114015
720ml	1,650 円
商品番号	114016

# 花弥山



## 一代 弥山 特別純米 山廃仕込

広島県が生んだ酒造好適米と水を原料に、心を込めて造りあげた熟成限定流通の山廃純米酒。

1.8ℓ	2,252 円
商品番号	199131

## 一代 弥山 スパークリング

和食の乾杯に最適な辛口炭酸。繊細な料理(和食)にあわせやすい辛口の泡酒です。

720ml	1,860 円
商品番号	199222
375ml	1,031 円
商品番号	199200



広島県 廿日市 はつかいち 宮島の霊峰「弥山」を対岸に望む唯一の酒蔵1963年以来、約半世紀になる。

## 尾瀬の雪解け 純米大辛口

日本酒度+10の辛口酒です。ガツンとくるコクと切れる味がうまいです。

1.8ℓ	3,190 円
商品番号	114001
720ml	1,650 円
商品番号	114002



群馬県 館林市 龍神酒造  
江戸時代に創業。蔵内に掘られた龍神の井戸より汲み上げるやわらかな極軟水を仕込みに米の個性を引き出す、米本来の旨味を味わえる酒造りを目指す。

# 末廣

福島県 会津若松市 末廣酒造



## すえひろ 末廣 純米吟醸

口に含んだ瞬間、瑞々しい香りを感じまろやかな酸味と少々の甘味が溶け合います。

1.8ℓ	3,080 円
商品番号	199107
720ml	1,540 円
商品番号	199108

# 大七

福島県 二本松市 大七酒造



## だいしち 大七 純米生もと

当代随一の名工たちが腕をふるいます。豊かなコクと旨味、酸味が完全に解け合い、後味のキレも良し。

1.8ℓ	2,799 円
商品番号	199064
720ml	1,390 円
商品番号	199073

# 焼酎ライフを楽しもう！

焼酎はどんな飲み方が好きですか？定番の水割りやお湯割り以外にも、焼酎は飲み方や割り方のバリエーションが豊富です。そもそも焼酎とは日本の伝統的な蒸留酒です。主にさつまいも、麦、米、黒糖、そばなどの原料を糖化・発酵・蒸留させて造られ、原料や製造方法の違いにより、多彩な味わいの焼酎が生み出されます。焼酎の種類は、製造方法の違いにより「甲類焼酎」「乙類焼酎」「混和焼酎」に分けられ、また原料の違いによる分類方法もあります。

焼酎の飲み方は、定番のストレート、ロック、水割り、お湯割り、ソーダ割りだけではありません。お酒の強さや好みに応じて、楽しみ方は自在です。前割りはあらかじめ焼酎を水で割り、寝かせてから飲むスタイルです。寝かせる期間は3日から1週間ほど。

焼酎と水がよくなじみ、味わいがまろやかにになります。割り方も様々。お茶やジュース、梅酒やりんご酢、コーヒーや牛乳割りなど、ちよつと意外な変わり種も。いつもとは違う飲み方にチャレンジして、オリジナルのおいしい焼酎ライフを楽しんでみてください。

## 鹿児島県 鹿屋市 神川酒造

人に自然に  
優しい焼酎を造る



### 別撰神川

大量生産ではなく少量の手造りで「こだわり商品」綺麗な飲み口と香りが特徴。

1.8ℓ	2,915円
商品番号	806012
720ml	1,628円
商品番号	806013

### 瀬とろ

「黄金千貫」を黒麹で醸し、低温でゆっくりと醗酵させているので芋の甘味を感じるコクのある味わい。

1.8ℓ	2,728円
商品番号	806008
720ml	1,430円
商品番号	806014

### 照葉樹林

春夏は種子島ゴールド、秋冬は安納芋を使用し、季節によって違った味をお楽しみいただけます。

1.8ℓ	2,684円
商品番号	806017
720ml	1,625円
商品番号	806021

### 照葉樹林

独自の柔らかい蒸気を吹き込む常圧蒸留法により、もろみ由来の華やかな香りが出ており、さつまいもの甘い香味とすっきりとした味わいが特徴です。

1.8ℓ	2,750円
商品番号	806009
720ml	1,430円
商品番号	806010

### 照葉樹林

「照葉樹林」を壺につめました。素焼きの壺は、さらに焼酎を熟成させます。

720ml	2,299円
商品番号	806015



## 限定流通

### 赤蟻

本格芋焼酎【蟻】に、年1回のみ出荷の限定酒「赤蟻あかあり」。アヤムラサキ芋を使用し、とことんこだわった豊かな香りと感動を持つ芋焼酎。

1.8ℓ	2,860円
商品番号	806019
900ml	1,530円
商品番号	806007



### あり蟻

厳選した大麦、大麦麹を高隈山系の伏流水で仕込んだ麦100%の本格焼酎です。華やかな香りとまろやかな味わいが特徴です。

1.8ℓ	2,596円
商品番号	806006
720ml	1,199円
商品番号	806005

### あり蟻

ゆっくりとやわらかい蒸気を吹き込む常圧蒸留法により、もろみ発酵時のさつまいもの甘い香りをそのまま焼酎に移される。

1.8ℓ	2,684円
商品番号	806003
720ml	1,408円
商品番号	806004



## 限定流通

### あげは



### あげは

厳選した大麦を使用した白麹仕込みの減圧蒸留の麦焼酎に黒麹仕込みで常圧蒸留した麦焼酎をブレンド。まろやかな口当たりの中に芯を感じる味わい。

1.8ℓ	2,985円
商品番号	807034
720ml	1,518円
商品番号	807033

### あげは

黄金千貫と紫優を使用し、それぞれ黒麹で仕込み、減圧蒸留したものをブレンド。ブレンドによりそれぞれのサツマイモの華やかな香りと甘さが引き立つ旨さ。

1.8ℓ	3,086円
商品番号	807032
720ml	1,619円
商品番号	807031

### 平蔵

白麹ゴールド 長期熟成40° 樽樽でゆっくりと熟成させ、清冽で芳醇な香りとコクが持ち味です。

720ml	3,560円
商品番号	807012



### 平蔵

紫優 むらさきまさり 甕壺仕込み 黒麹 軽快な口当たりと華やかな香り仕上げ、柔らかな味わいと深い香りを引き出した大変貴重な限定焼酎です！

1.8ℓ	2,890円
商品番号	807019
720ml	1,523円
商品番号	807020



### 櫻の峰

料理との相性に合うよう造られた麦焼酎。バランスよい味わいはコストパフォーマンスを感じる。

1.8ℓ	2,116円
商品番号	807029
720ml	1,258円
商品番号	807028



### 平蔵

白麹 厳選された麦を使用し減圧蒸留によって造りあげた優しい香りと豊かなコクが持ち味です。

1.8ℓ	2,396円
商品番号	807006
720ml	1,276円
商品番号	807009



### 平蔵

黒麹 減圧蒸留により飲み口もやさしく、女性の方にもおすすめです。

1.8ℓ	2,618円
商品番号	807001
720ml	1,386円
商品番号	807003



### 平蔵

白麹 まろくやわらかな香ばしさと甘味、キメが細かく爽快感すら感じさせる。

1.8ℓ	2,618円
商品番号	807004
720ml	1,386円
商品番号	807005



### 平蔵

黒麹平蔵 20° 樽樽でゆっくりと熟成させ、清冽で芳醇な香りとコクが持ち味です。

1.8ℓ	1,760円
商品番号	807035
900ml	990円
商品番号	807027



### 平蔵

3年古酒 28° 黒麹平蔵芋焼酎をさらに甕壺で3年寝かせました。口当たりのまろやかさは格別。

1.8ℓ	2,728円
商品番号	807011
720ml	1,494円
商品番号	807010



甕仕込み、甕熟成、減圧蒸留にこだわる蔵。



※要冷蔵商品はクール便で発送いたします。(+330円〜) ※掲載商品は全て消費税込みの価格です。 ※掲載価格は2024年3月時点の価格です。







### 梅香百年梅酒 すっぱい完熟にごり

ベース/ブランデー

完熟梅肉を凝縮して仕込んだすっぱい完熟にごり梅酒。

1.8ℓ 3,456円  
商品番号2708011  
720ml 1,728円  
商品番号2708013



### 梅香百年梅酒 完熟梅特別仕込み

ベース/ブランデー

甘くジューシーで芳醇、定番品百年梅酒の味わいをより深くしたリッチな梅酒!

720ml 1,728円  
商品番号2708009



### 百年梅酒 Premium Edition

ベース/ブランデー

甘味ははちみつと黒糖を使用しており、奥行きのある贅沢な味わい。

720ml 3,300円  
商品番号2708008



### 梅香百年梅酒

ベース/ブランデー

国内産の青梅で仕込んだ原酒をじっくりと5年以上貯蔵しました。

1.8ℓ 3,300円  
商品番号2708002  
720ml 1,571円  
商品番号2708003



江戸時代の安政年間に創業した老舗酒蔵。日本酒好きのみならず、梅酒好きにも見逃せない酒蔵。



# 梅酒

でほっこり。

### ノンアルコール

### のんある® とろとろの梅酒

『とろとろの梅酒』にノンアルコールタイプができました。地元奈良県産の完熟梅果肉をたっぷり使用し、旨味と酸味を凝縮。

710ml 1,404円  
商品番号4099175

「のんある®」は第三者の登録商標(第4694594号)です。



### 月ヶ瀬の梅酒

ベース/焼酎

梅林で有名な月ヶ瀬の梅を100%使用し自社生産の米焼酎と清冽な井戸水で仕込み、一滴の水も加えず、原酒のまま瓶詰めされました。

1.8ℓ 5,280円  
商品番号2706034

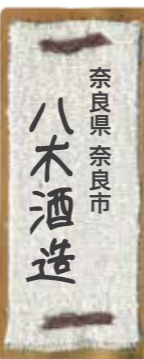


### とろとろ梅酒

ベース/焼酎

西吉野産の完熟梅果肉をたっぷりと贅沢に使用しました。完熟梅の旨みと酸味が凝縮した「とろとろ感」が楽しめます。

1.8ℓ 3,520円  
商品番号2706024  
720ml 1,760円  
商品番号2708023



### 京都梅酒

ベース/日本酒

純米吟醸酒仕込み「京都梅酒」。美味しさが凝縮していて、それでいてスッキリと飲める梅酒です。

720ml 2,200円  
商品番号2706032



### 日本酒仕込梅酒

ベース/日本酒

上質な日本酒の原酒に、国産の南高梅・青梅を漬けて低糖で仕上げました。サラッと酸っぱい味わいは食前酒、お食事にも◎

1.8ℓ 2,882円  
商品番号2799023  
500ml 1,210円  
商品番号2799045



### 濁濁梅酒

ベース/ホワイトリカー

甘さの中にも梅のすっぱさがキュート。果肉たっぷりの梅酒。

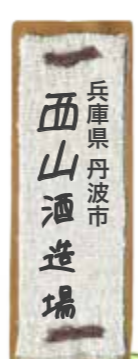
1.8ℓ 3,388円  
商品番号2706035  
720ml 1,694円  
商品番号2706036

### 濁濁ゆず酒

ベース/ホワイトリカー

ゆずの果肉たっぷり。濃厚でとろりとした甘い柚子酒。

1.8ℓ 3,388円  
商品番号2706039  
720ml 1,694円  
商品番号2706047



兵庫県丹波市  
西山酒造場



# 七福梅酒

めでた、めでたい。  
福梅シリーズ。

大阪府羽曳野市  
河内ワイン



### 一 エビス福梅

ベース/ブランデー

爽やかで軽やかな中にも深みを感じる味わいは、20年以上も前に漬けた梅酒を絶妙のバランスにてブレンドし完成させました。

1.8ℓ 3,080円  
商品番号2706005  
720ml 1,540円  
商品番号2706004

### 二 大黒福梅

ベース/ブランデー

大黒の黒は黒糖しかない。何度も試行を重ね黒糖ならではの蜜のようなとろける濃厚な甘みを表現したこだわりの逸品です。

1.8ℓ 3,080円  
商品番号2706006  
720ml 1,540円  
商品番号2706007

### 三 布袋福梅

ベース/ブランデー

絶妙なとろみ感と梅の甘みと酸味、そして芳ばしさまで体感できる琥珀色のごり梅酒。

720ml 1,980円  
商品番号2706051

### 四 弁天福梅

ベース/ブランデー

ブドウ果汁をブレンドすることによって福梅史上最も上品で華やかな味わいに。この究極のコーラは冷やしてストレートでお楽しみ下さい。

1.8ℓ 3,080円  
商品番号2706037  
720ml 1,540円  
商品番号2706038

### 五 毘沙門福梅

ベース/ブランデー

切れ味の鋭さを追い求め、贅沢に搾った梅果汁をたっぷりブレンド!酸っぱくて旨い梅酒に仕上げました!

720ml 1,980円  
商品番号2706072

### 六 寿老福梅

ベース/ブランデー

冬にだけ出逢える、古樽仕込の深い余韻。甘すぎず、それでいてアタックも強く、余韻も長いこの商品は大人心をくすぐる一品。〈19°〉

720ml 2,200円  
商品番号2706083

### 七 福祿寿福梅

ベース/ブランデー

この梅酒を造る為だけに、特別にセレクトしたフレンチオークで2年間新樽熟成。バニラの香りと梅の旨味に酔いしれる。

720ml 2,200円  
商品番号2706074

### 八 完熟エビス福梅

ベース/ブランデー

栓を開けると、ゆったりと放れる華やかな香り。福梅シリーズのどれよりも香りと味の濃縮感が際立っています。

720ml 2,200円  
商品番号2706073

### 九 七宝福梅

ベース/ブランデー

福梅最高峰の梅原酒。原酒でしか表現できない深み、濃厚でジューシー。七福神のラベルは見るだけで心躍る一品。〈20°〉

720ml 2,200円  
商品番号2706054





直火和釜火入れの  
醤油にこだわる



醤油造りの大切な工程の一つ、「火入れ」。醤油を加熱殺菌したり、醤油の仕上がりの色や香り・味を加える工程です。清原醤油店は、この「火入れ」を、大正十二年の創業以来、代々大きな和釜にて行われてきました。

今や全国でも珍しい和釜にこだわるのは、「直火和釜火入れ」でしか出せない醤油の旨味・甘味・香りがあると考えているから。長期熟成だからこそ旨味・甘味成分がたくさん出て、口に含んでも舌さわりにピリピリの塩角がなく、トロリとしたやわらかい味が口の中に広がります。

清原醤油がこだわる、その「本物」の味わいをご堪能ください。



茨城県龍ヶ崎市  
清原醤油

割烹醤油 筑波

醤油の旨みをしっかりと感ぜられ、とろっとした濃厚な舌触りが特徴です。素材の味を活かす、つけ醤油としての使用がおすすめです。

1ℓ	939円
商品番号4501010	
500ml	567円
商品番号4501042	



お鍋の万能だし

白しょうゆにかつおと昆布のだしを合わせました。鍋やおでんのスープはもちろん、だしの色が濃いので、茶碗蒸しや出汁巻き玉子にも!

1ℓ	939円
商品番号4501066	
500ml	567円
商品番号4501045	



とくばあちゃんのすし酢

柔らかな味わいに仕上げるため米酢を使用し、甘味のある仕上げ。ちらし寿司や手巻き寿司、いなり寿司等の酢飯に良く合います。

1ℓ	939円
商品番号4501027	
500ml	567円
商品番号4501043	



茨城・龍ヶ崎の  
小さな醤油屋がつくる、  
ごちそう調味料。



かんたん♪  
おいしい!!

漬け込み焼肉

少量のはちみつと酒を加えた『やき肉のたれ』をお肉に揉み込み一晩寝かせて焼けば、冷めても柔らかい漬け込み焼肉のできあがり。お弁当にも便利。



香味野菜醤油

にんにくや生姜を醤油に漬け込むだけ!香味野菜の香りが醤油に移り、お料理の隠し味としてお使い頂けます。



鶏の唐揚げ

鶏肉に少量のだし又はめんつゆ(ストレートで材料の重量の10%程度)・生姜等を揉み込んで冷蔵庫で20分ほど寝かせて揚げれば、だしがよく効いた唐揚げのできあがり!ご飯に良く合います。



清原醤油で  
いろいろ♪

丹波 深山赤ぶどう

ワインとも葡萄ジュースとも違う、華やかな香りがふんわり。8%の低アルコールで砂糖も無添加。

1.8ℓ	3,388円
商品番号2706014	
720ml	1,694円
商品番号2706013	

深山白ぶどう

1.8ℓ	3,388円
商品番号2706014	
720ml	1,694円
商品番号2706060	



《小鼓 微発砲シリーズ》

飲みやすい、低アルコールのリキュールです。よく冷やして、ストレート・ロックでお楽しみください。



深山淡ぶどう

250ml	726円
商品番号2706069	

ゆず

250ml	726円
商品番号2706070	

泡梅

250ml	660円
商品番号2706071	

龍神酒造



尾瀬の雪どけ  
山ぶどう酒

良質な国産山葡萄ならではの野性味溢れる酸味と甘みが特徴です。

1.8ℓ	2,970円
商品番号2710003	
720ml	1,500円
商品番号2710004	

尾瀬の雪どけ  
柚子レモン酒

柚子の豊かな風味にレモンの酸味が調和した、美味しい和のリキュールです。

1.8ℓ	2,860円
商品番号2710001	
720ml	1,430円
商品番号2710002	



白いラフランス

フレッシュでとろ〜りとした舌ざわりが好印象。大人リッチなデザート的な味わい。

720ml	1,485円
商品番号2709003	

白いライチ

爽やかな甘みと程よい酸味、豊かな香りに包まれた幸せになれる味わい。

720ml	1,485円
商品番号2709002	

白いシャルドネ

ミルクリーな口当たりの後のシャルドネの甘みと酸味をお楽しみ下さい。

720ml	1,485円
商品番号2709001	



かぼす搾り

かぼすの香りが食欲をそそり、果汁感たっぷりなのに嫌みのない甘酸っぱさを楽しむことができます。

1.8ℓ	3,190円
商品番号2706001	
720ml	1,595円
商品番号2706002	

※要冷蔵商品はクール便で発送いたします。(+330円〜) ※掲載商品は全て消費税込みの価格です。 ※掲載価格は2024年3月時点の価格です。

心を伝える日本の伝統文化で想いも伝わる。

「ふろしき」も、もてぬぐい。もたつた一枚の布ですが、包み方や色柄は数知れず。温かみのある布で包み、結ぶお品をとおして生まれたご縁を大切にしたいが伝わります。

また、これからの持続可能な社会のために、くり返し使える持続可能な社会をともにめざす想いを込めて、贈り物にいかがですか。



季節の柄や古典柄など、多彩なてぬぐいを、ご用意しております。  
※常時入荷。品切れになる柄もございます。

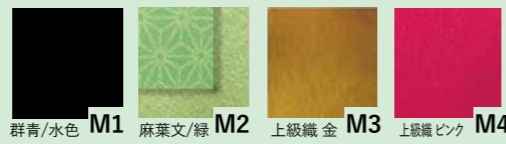
てぬぐい

880円~

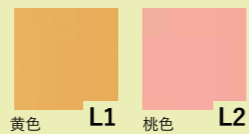
ふろしきSサイズ (四合瓶1本) 418円



ふろしきMサイズ (四合瓶2本 or 一升瓶1本) 495円



ふろしきLサイズ (四合瓶2本 or 一升瓶1本 <箱入り可>) 660円



形を活かして華やかなラッピングができます。箱もお包み出来ます。  
※サイズの都合でご希望通り出来ない場合がございます。

ふろしき

418円~

全国発送承ります

ご注文は、電話・FAXにて受付けております。

- ①お名前、ご住所、お電話番号をお知らせください。
- ②ご希望の商品名、容量及び本数をお知らせください。
- ③その他のし紙、ラッピングや発送日と時間の指定などがございましたらお聞かせ下さい。

代金お支払い方法

◆代金引換払い  
商品受け取り時に、運送ドライバーにお支払い下さい。代金引換手数料が1回につき¥346税込みとなります。

◆お振込み  
商品代金ご入金確認後、商品発送となりますので予めご了承をお願いします。なお郵便振替は当店で入金確認が取れるのが翌日営業日となります。振込手数料はお客様のご負担をお願い申し上げます。

◎水戸信用金庫 牛久支店  
普通 No.125584508  
有限会社 松蔵屋

贈答品申込書に「箱No.」と「商品番号」をご記入の上、お申込みください。

箱No.1	四合瓶2本用	418円
箱No.2	四合瓶3本用	462円
箱No.3	四合瓶5本用	616円
箱No.4	一升瓶2本用	220円
箱No.5	一升瓶3本用	440円
箱No.6	発送用 一升瓶1本用	220円
箱No.7	発送用 一升瓶2本用	319円

※送料は別途料金になっております。  
※商品はすべて「税込み価格」となっております。

組合せ自由セット

商品カタログに掲載されている商品より、お好みの商品を贈答用化粧箱に詰めてお届けいたします。



ピーナッツロール

地元産 落花生 使用



甘いものがたまらない。



茨城県つくば市  
ガトーブリーリア

茨城県つくば市にある洋菓子店。行列のできるお店として数々のメディアで紹介され、県外から訪れる方も。



キャラメルプリンエクレア

ガトーブリーリア大人気商品エクレアのサクサクの皮をそのままに冷凍のエクレアにしました。

1本 270円  
商品番号4699078

松蔵屋限定

冷凍品



チョコロール

ふわふわチョコレート生地、チョコ生クリームを贅沢に包んだ、チョコづくしロールケーキ。濃厚だけどピターな甘さがクセになる松蔵屋でしか味わえない美味しさ♪

1本 1,296円  
商品番号4699111



ピーナッツロール

ふんわり焼き上げられたスポンジで、ピーナッツ入りクリームをくるっと！ピーナッツの香ばしい甘さとつづつ食感が絶妙にマッチした、松蔵屋でしか味わえない美味しさ♪

1本 1,296円  
商品番号4699079

焼芋アイス



茨城県牛久市  
牛久みやまと

アイス  
1個 418円  
商品番号000000

牛久産のさつまいも「紅はるか」を焼芋ペーストにし練り込んだ、贅沢なアイス。こっくりとした甘さが味わえる、さつまいも好きにはたまらない一品です。

かりんとう

定番の「和」のかりんとうだけではなく、アールグレイやエスプレッソ珈琲、ブルーベリー等の「洋」のフレーバーを取り入れたかりんとうから、「完熟メロン」や「ほろあま地栗」「百年梅酒」など県内各地の農産物や加工品を取り入れた地物フレーバーのかりんとうまで、バラエティ豊かな商品が揃います。



薫るかりんとう  
8個セット

【例】エスプレッソ、完熟メロン、瑠璃色ブルーベリー、黒ごま、アールグレイ、七色しょうゆ、ほろあま地栗、朝摘みいちご

50g×8個 2,867円  
商品番号4699010

茨城県牛久市  
ゴルカリノ



# おいしい、を まもる。



蔵元の味を  
そのままお届けするため。  
お酒の美味しさを  
もっと知っていただくために。

日本酒は、非常にデリケートなお酒です。  
品質管理の仕方が悪ければ、味が落ちるのはもちろん、  
本来の旨さ・良さが分からずに終わってしまいます。  
当店では、蔵元直送の日本酒を、温度管理・紫外線カットの最適な環境で保管しています。

光の当たらないところで保管していても、時間が経つと色がついてきます。  
さらに、老ね香(ひねか)と呼ばれる独特のにおいにつき、くどく雑味のある味に変わってしまいます。  
この変化は、基本的に保存してある温度が高いほど早く進みます。  
このため長期保存する場合には、低温且つ温度変化が少ない状態で保存する必要があります。

## 紫外線カット フィルム

醸造酒は、温度変化の他に紫外線を嫌います。そのため、店舗・倉庫含め全館LED照明、ガラス面には99%紫外線カットフィルムを採用しています。また、直射日光はもちろんですが、室内の明るさや蛍光灯の光でも、徐々に変化が生じてきます。当店では、99%紫外線カットフィルム窓にすることで、日本酒が浴びる紫外線を最小限に抑えています。



## 温度管理

お酒ごとに、美味しさを保つことのできる温度は違います。松蔵屋では2種類の冷蔵庫を使い、温度管理を徹底しています。



1°C冷蔵庫

生酒・大吟醸酒・熟成酒など、特にデリケートなお酒はこちらで保管しております。



18°C冷蔵庫

火入れ日本酒・ワイン・果実酒はこちらで保管しております。

202403



松蔵屋

〒300-1214茨城県牛久市女化町775-11

〈営業時間〉平日 9:00~19:00(水のみ17:30まで)

日・祝10:00~17:00

〈定休日〉年中無休

<https://matsukuraya.com/>

TEL:029-872-0043  
FAX:029-872-0290



HP



facebook



instagram

